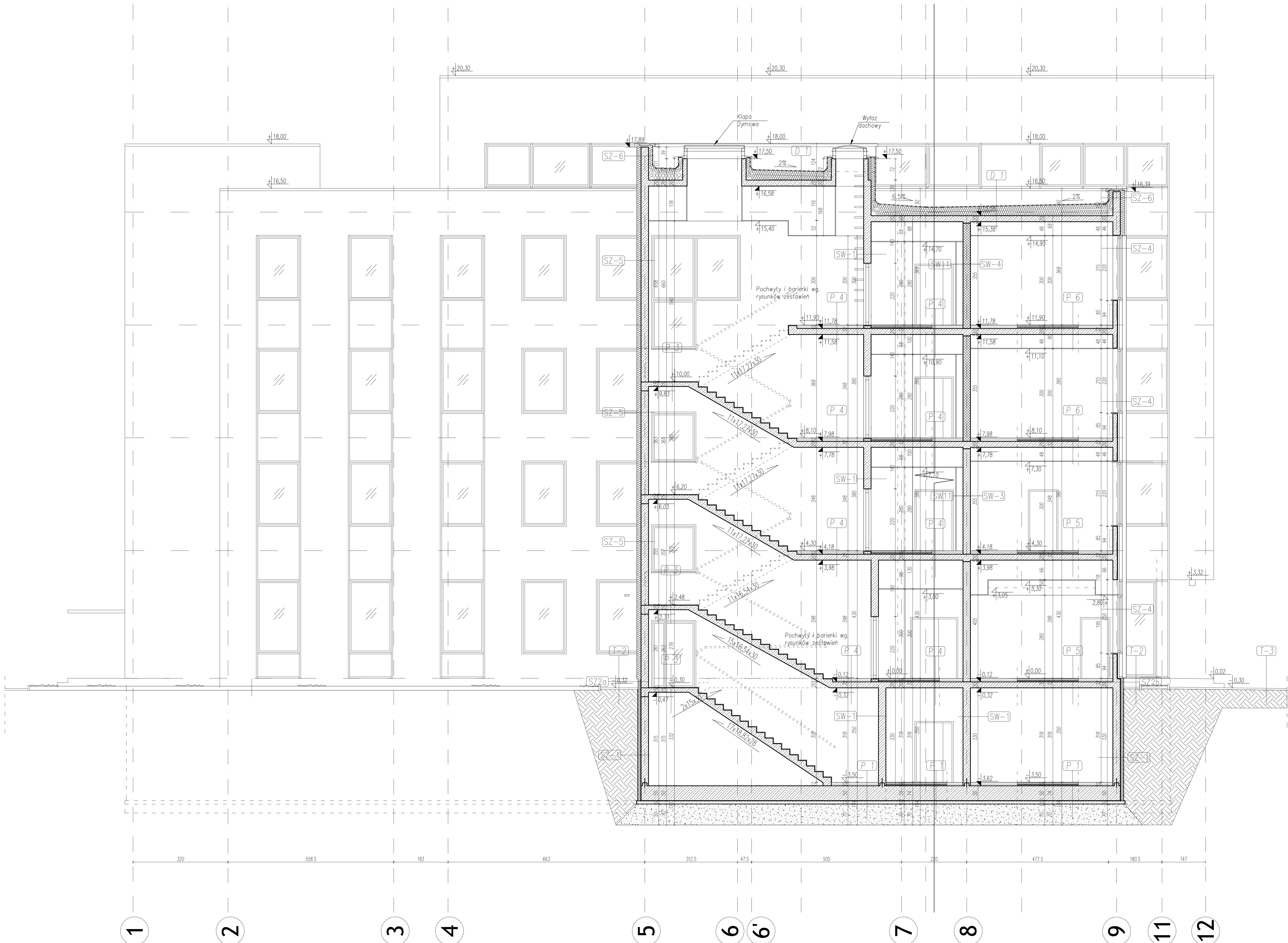


PRZEKRÓJ POPRZECZNY A-A



ZESTAWIENIE PRZEGRÓD BUDOWLANYCH		
SZ-1	SZ-2	SZ-3
1. Kłosa 24, 1mm	1. Kłosa 24, 1mm	1. Kłosa 24, 1mm
2. Płyta ceramiczna na kleju	2. Płyta ceramiczna na kleju	2. Płyta ceramiczna na kleju
3. Płyta ceramiczna na kleju	3. Płyta ceramiczna na kleju	3. Płyta ceramiczna na kleju
4. Płyta ceramiczna na kleju	4. Płyta ceramiczna na kleju	4. Płyta ceramiczna na kleju
5. Płyta ceramiczna na kleju	5. Płyta ceramiczna na kleju	5. Płyta ceramiczna na kleju
6. Płyta ceramiczna na kleju	6. Płyta ceramiczna na kleju	6. Płyta ceramiczna na kleju
7. Płyta ceramiczna na kleju	7. Płyta ceramiczna na kleju	7. Płyta ceramiczna na kleju
8. Płyta ceramiczna na kleju	8. Płyta ceramiczna na kleju	8. Płyta ceramiczna na kleju
9. Płyta ceramiczna na kleju	9. Płyta ceramiczna na kleju	9. Płyta ceramiczna na kleju
10. Płyta ceramiczna na kleju	10. Płyta ceramiczna na kleju	10. Płyta ceramiczna na kleju
11. Płyta ceramiczna na kleju	11. Płyta ceramiczna na kleju	11. Płyta ceramiczna na kleju
12. Płyta ceramiczna na kleju	12. Płyta ceramiczna na kleju	12. Płyta ceramiczna na kleju
13. Płyta ceramiczna na kleju	13. Płyta ceramiczna na kleju	13. Płyta ceramiczna na kleju
14. Płyta ceramiczna na kleju	14. Płyta ceramiczna na kleju	14. Płyta ceramiczna na kleju
15. Płyta ceramiczna na kleju	15. Płyta ceramiczna na kleju	15. Płyta ceramiczna na kleju
16. Płyta ceramiczna na kleju	16. Płyta ceramiczna na kleju	16. Płyta ceramiczna na kleju
17. Płyta ceramiczna na kleju	17. Płyta ceramiczna na kleju	17. Płyta ceramiczna na kleju
18. Płyta ceramiczna na kleju	18. Płyta ceramiczna na kleju	18. Płyta ceramiczna na kleju
19. Płyta ceramiczna na kleju	19. Płyta ceramiczna na kleju	19. Płyta ceramiczna na kleju
20. Płyta ceramiczna na kleju	20. Płyta ceramiczna na kleju	20. Płyta ceramiczna na kleju
21. Płyta ceramiczna na kleju	21. Płyta ceramiczna na kleju	21. Płyta ceramiczna na kleju
22. Płyta ceramiczna na kleju	22. Płyta ceramiczna na kleju	22. Płyta ceramiczna na kleju
23. Płyta ceramiczna na kleju	23. Płyta ceramiczna na kleju	23. Płyta ceramiczna na kleju
24. Płyta ceramiczna na kleju	24. Płyta ceramiczna na kleju	24. Płyta ceramiczna na kleju
25. Płyta ceramiczna na kleju	25. Płyta ceramiczna na kleju	25. Płyta ceramiczna na kleju
26. Płyta ceramiczna na kleju	26. Płyta ceramiczna na kleju	26. Płyta ceramiczna na kleju
27. Płyta ceramiczna na kleju	27. Płyta ceramiczna na kleju	27. Płyta ceramiczna na kleju
28. Płyta ceramiczna na kleju	28. Płyta ceramiczna na kleju	28. Płyta ceramiczna na kleju
29. Płyta ceramiczna na kleju	29. Płyta ceramiczna na kleju	29. Płyta ceramiczna na kleju
30. Płyta ceramiczna na kleju	30. Płyta ceramiczna na kleju	30. Płyta ceramiczna na kleju
31. Płyta ceramiczna na kleju	31. Płyta ceramiczna na kleju	31. Płyta ceramiczna na kleju
32. Płyta ceramiczna na kleju	32. Płyta ceramiczna na kleju	32. Płyta ceramiczna na kleju
33. Płyta ceramiczna na kleju	33. Płyta ceramiczna na kleju	33. Płyta ceramiczna na kleju
34. Płyta ceramiczna na kleju	34. Płyta ceramiczna na kleju	34. Płyta ceramiczna na kleju
35. Płyta ceramiczna na kleju	35. Płyta ceramiczna na kleju	35. Płyta ceramiczna na kleju
36. Płyta ceramiczna na kleju	36. Płyta ceramiczna na kleju	36. Płyta ceramiczna na kleju
37. Płyta ceramiczna na kleju	37. Płyta ceramiczna na kleju	37. Płyta ceramiczna na kleju
38. Płyta ceramiczna na kleju	38. Płyta ceramiczna na kleju	38. Płyta ceramiczna na kleju
39. Płyta ceramiczna na kleju	39. Płyta ceramiczna na kleju	39. Płyta ceramiczna na kleju
40. Płyta ceramiczna na kleju	40. Płyta ceramiczna na kleju	40. Płyta ceramiczna na kleju
41. Płyta ceramiczna na kleju	41. Płyta ceramiczna na kleju	41. Płyta ceramiczna na kleju
42. Płyta ceramiczna na kleju	42. Płyta ceramiczna na kleju	42. Płyta ceramiczna na kleju
43. Płyta ceramiczna na kleju	43. Płyta ceramiczna na kleju	43. Płyta ceramiczna na kleju
44. Płyta ceramiczna na kleju	44. Płyta ceramiczna na kleju	44. Płyta ceramiczna na kleju
45. Płyta ceramiczna na kleju	45. Płyta ceramiczna na kleju	45. Płyta ceramiczna na kleju
46. Płyta ceramiczna na kleju	46. Płyta ceramiczna na kleju	46. Płyta ceramiczna na kleju
47. Płyta ceramiczna na kleju	47. Płyta ceramiczna na kleju	47. Płyta ceramiczna na kleju
48. Płyta ceramiczna na kleju	48. Płyta ceramiczna na kleju	48. Płyta ceramiczna na kleju
49. Płyta ceramiczna na kleju	49. Płyta ceramiczna na kleju	49. Płyta ceramiczna na kleju
50. Płyta ceramiczna na kleju	50. Płyta ceramiczna na kleju	50. Płyta ceramiczna na kleju
51. Płyta ceramiczna na kleju	51. Płyta ceramiczna na kleju	51. Płyta ceramiczna na kleju
52. Płyta ceramiczna na kleju	52. Płyta ceramiczna na kleju	52. Płyta ceramiczna na kleju
53. Płyta ceramiczna na kleju	53. Płyta ceramiczna na kleju	53. Płyta ceramiczna na kleju
54. Płyta ceramiczna na kleju	54. Płyta ceramiczna na kleju	54. Płyta ceramiczna na kleju
55. Płyta ceramiczna na kleju	55. Płyta ceramiczna na kleju	55. Płyta ceramiczna na kleju
56. Płyta ceramiczna na kleju	56. Płyta ceramiczna na kleju	56. Płyta ceramiczna na kleju
57. Płyta ceramiczna na kleju	57. Płyta ceramiczna na kleju	57. Płyta ceramiczna na kleju
58. Płyta ceramiczna na kleju	58. Płyta ceramiczna na kleju	58. Płyta ceramiczna na kleju
59. Płyta ceramiczna na kleju	59. Płyta ceramiczna na kleju	59. Płyta ceramiczna na kleju
60. Płyta ceramiczna na kleju	60. Płyta ceramiczna na kleju	60. Płyta ceramiczna na kleju
61. Płyta ceramiczna na kleju	61. Płyta ceramiczna na kleju	61. Płyta ceramiczna na kleju
62. Płyta ceramiczna na kleju	62. Płyta ceramiczna na kleju	62. Płyta ceramiczna na kleju
63. Płyta ceramiczna na kleju	63. Płyta ceramiczna na kleju	63. Płyta ceramiczna na kleju
64. Płyta ceramiczna na kleju	64. Płyta ceramiczna na kleju	64. Płyta ceramiczna na kleju
65. Płyta ceramiczna na kleju	65. Płyta ceramiczna na kleju	65. Płyta ceramiczna na kleju
66. Płyta ceramiczna na kleju	66. Płyta ceramiczna na kleju	66. Płyta ceramiczna na kleju
67. Płyta ceramiczna na kleju	67. Płyta ceramiczna na kleju	67. Płyta ceramiczna na kleju
68. Płyta ceramiczna na kleju	68. Płyta ceramiczna na kleju	68. Płyta ceramiczna na kleju
69. Płyta ceramiczna na kleju	69. Płyta ceramiczna na kleju	69. Płyta ceramiczna na kleju
70. Płyta ceramiczna na kleju	70. Płyta ceramiczna na kleju	70. Płyta ceramiczna na kleju
71. Płyta ceramiczna na kleju	71. Płyta ceramiczna na kleju	71. Płyta ceramiczna na kleju
72. Płyta ceramiczna na kleju	72. Płyta ceramiczna na kleju	72. Płyta ceramiczna na kleju
73. Płyta ceramiczna na kleju	73. Płyta ceramiczna na kleju	73. Płyta ceramiczna na kleju
74. Płyta ceramiczna na kleju	74. Płyta ceramiczna na kleju	74. Płyta ceramiczna na kleju
75. Płyta ceramiczna na kleju	75. Płyta ceramiczna na kleju	75. Płyta ceramiczna na kleju
76. Płyta ceramiczna na kleju	76. Płyta ceramiczna na kleju	76. Płyta ceramiczna na kleju
77. Płyta ceramiczna na kleju	77. Płyta ceramiczna na kleju	77. Płyta ceramiczna na kleju
78. Płyta ceramiczna na kleju	78. Płyta ceramiczna na kleju	78. Płyta ceramiczna na kleju
79. Płyta ceramiczna na kleju	79. Płyta ceramiczna na kleju	79. Płyta ceramiczna na kleju
80. Płyta ceramiczna na kleju	80. Płyta ceramiczna na kleju	80. Płyta ceramiczna na kleju
81. Płyta ceramiczna na kleju	81. Płyta ceramiczna na kleju	81. Płyta ceramiczna na kleju
82. Płyta ceramiczna na kleju	82. Płyta ceramiczna na kleju	82. Płyta ceramiczna na kleju
83. Płyta ceramiczna na kleju	83. Płyta ceramiczna na kleju	83. Płyta ceramiczna na kleju
84. Płyta ceramiczna na kleju	84. Płyta ceramiczna na kleju	84. Płyta ceramiczna na kleju
85. Płyta ceramiczna na kleju	85. Płyta ceramiczna na kleju	85. Płyta ceramiczna na kleju
86. Płyta ceramiczna na kleju	86. Płyta ceramiczna na kleju	86. Płyta ceramiczna na kleju
87. Płyta ceramiczna na kleju	87. Płyta ceramiczna na kleju	87. Płyta ceramiczna na kleju
88. Płyta ceramiczna na kleju	88. Płyta ceramiczna na kleju	88. Płyta ceramiczna na kleju
89. Płyta ceramiczna na kleju	89. Płyta ceramiczna na kleju	89. Płyta ceramiczna na kleju
90. Płyta ceramiczna na kleju	90. Płyta ceramiczna na kleju	90. Płyta ceramiczna na kleju
91. Płyta ceramiczna na kleju	91. Płyta ceramiczna na kleju	91. Płyta ceramiczna na kleju
92. Płyta ceramiczna na kleju	92. Płyta ceramiczna na kleju	92. Płyta ceramiczna na kleju
93. Płyta ceramiczna na kleju	93. Płyta ceramiczna na kleju	93. Płyta ceramiczna na kleju
94. Płyta ceramiczna na kleju	94. Płyta ceramiczna na kleju	94. Płyta ceramiczna na kleju
95. Płyta ceramiczna na kleju	95. Płyta ceramiczna na kleju	95. Płyta ceramiczna na kleju
96. Płyta ceramiczna na kleju	96. Płyta ceramiczna na kleju	96. Płyta ceramiczna na kleju
97. Płyta ceramiczna na kleju	97. Płyta ceramiczna na kleju	97. Płyta ceramiczna na kleju
98. Płyta ceramiczna na kleju	98. Płyta ceramiczna na kleju	98. Płyta ceramiczna na kleju
99. Płyta ceramiczna na kleju	99. Płyta ceramiczna na kleju	99. Płyta ceramiczna na kleju
100. Płyta ceramiczna na kleju	100. Płyta ceramiczna na kleju	100. Płyta ceramiczna na kleju

OZNACZENIA:	
	Ściana żelbetowa
	Ściana ceramiczna
	Ściana ceglana
	Oznaczenie i trasa przekrojów
	Oznaczenie typu ścian zewnętrznych
	Oznaczenie typu ścian wewnętrznych
	Oznaczenie wymagań pożarowych przegród
	Pomieszczenia i drzwi objęte kontrolą dostępu
	Miejsca systemowych zabezpieczeń dylatacji poziomych i pionowych
	Miejsca systemowych uszczelnień pożarowych w klasie takiej jak przegroda
	Uwagi dodatkowe

UWAGI:

Rysunki branżowe architektoniczne rozpatrywać łącznie z opisami i wszystkimi rysunkami branżowymi.

Przed wykonaniem wszystkich elementów budowlanych, a w szczególności stropów, ścian, fundamentów, Wykonawca ma obowiązek sprawdzić przebieg przegród budowlanych również z dokumentacją branżową.

Wszystkie materiały, wyroby i urządzenia zastosowane w obiekcie muszą być stosowane zgodnie z dokumentacją, zgodnie z rozporządzeniami dotyczącymi niniejszej inwestycji, normami oraz sztuką budowlaną; spełniać wymagania odpowiednich przepisów ich stosowania w tym warunki dopuszczenia na dzień ich budowania.

Wszystkie materiały i elementy budowlane dopuszczone do stosowania w budownictwie winny posiadać stosowne certyfikaty i świadectwo dopuszczenia ITB, PZH oraz innych wymaganych instytucji oraz muszą spełniać wymagania ochrony przeciwpożarowej określone w przepisach.

Prace budowlane należy wykonywać zgodnie z przepisami, normami i sztuką budowlaną. Elementy systemowe (np. tynki, systemy docieplenia, izolacji, ścian, fasad, okien itp.) należy wykonywać zgodnie z wytycznymi producenta zawartymi w instrukcji systemowej. Należy stosować się dokładnie do informacji zawartych w kartach technicznych produktów.

Także w projekcie materiały z określeniem nazwy producenta można zamienić na równoważne pod warunkiem utrzymania parametrów technicznych i jakościowych w odniesieniu do kart technicznych, aprobat, certyfikatów itp. zastosowanych w projekcie.

Powierzchnie pomieszczeń zostały obliczone zgodnie z normą PN-ISO 9536:1997.

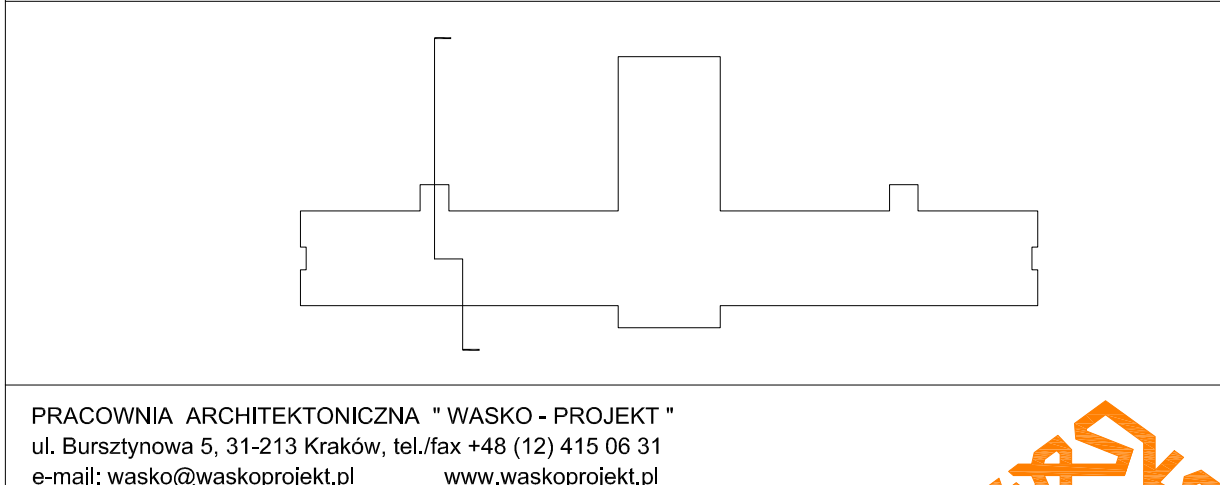
W razie wątpliwości co do treści zawartych w poszczególnych częściach dokumentacji, wątpliwości należy zgłosić do głównego Projektanta.

Uwaga 1. - Szyb windy wykonać dokładnie wg. projektu i Wytycznych dwujęzycznych dostarczonych przez producenta wind biorąc pod uwagę zarówno wymiary podszycia, nadszycia jak również rozkład haków montażowych.

Uwaga 2. - Miejsca dylatacji konstrukcyjnych zarówno w pionie jak i w poziomie należy zabezpieczyć przed dostaniem atmosfery; odpowiednie rozwiązanie systemowe firmy Belomax.

Uwaga 3. - Miejsca dylatacji konstrukcyjnych zarówno w pionie i w poziomie należy zabezpieczyć przeciwdziałając stosując odpowiednie rozwiązanie systemowe zgodnie z klasy ppz. z wymaganiami dla przegród, w których są umieszczone np. firmy Promet.

Uwaga 4. - Miejsca dylatacji konstrukcyjnych zarówno w pionie i w poziomie należy zabezpieczyć przeciwdziałając stosując odpowiednie rozwiązanie systemowe np. firmy Belomax.



PRACOWNIA ARCHYTEKTONICZNA "WASKO - PROJEKT"	
ul. Buntownicza 5, 31-213 Kraków, tel/fax +48 (0) 12 410 98 31	
e-mail: wasko@waskoprojekt.pl www.waskoprojekt.pl	
NADZWA I ADRES	
Inwestor: Budowa budynku użyteczności publicznej przeznaczającego na siedzibę Sądu Rejonowego wraz z zapleczem biurowym i garażami dla 1000 samochodów, ul. Buntownicza 5, 31-213 Kraków, tel/fax +48 (0) 12 410 98 31, e-mail: wasko@waskoprojekt.pl	
INWESTOR	
Urząd Miasta Ruda Śląska - Wydział Zamówień Publicznych	
pl. Jana Pawła II 6, 41-709 Ruda Śląska	
INWESTOR	
PRZEKRÓJ POPRZECZNY A-A	
PROJEKTOWAŁ:	
mgr inż. arch. Bartłomiej Skoczka	
mgr inż. arch. Maciej Wac-Włodarczyk	
DATA: maj 2011	
BRANŻA: architektura	
FAZA: projekt wykonawczy	
SKALA: 1:50	
NR RYS. WA 08	
WYDOSTĘPNIĆ WRAZ Z DOKUMENTACJĄ TECHNICZNĄ I DOKUMENTACJĄ ARCHITEKTONICZNĄ DO DOKUMENTACJI PROJEKTOWEJ	